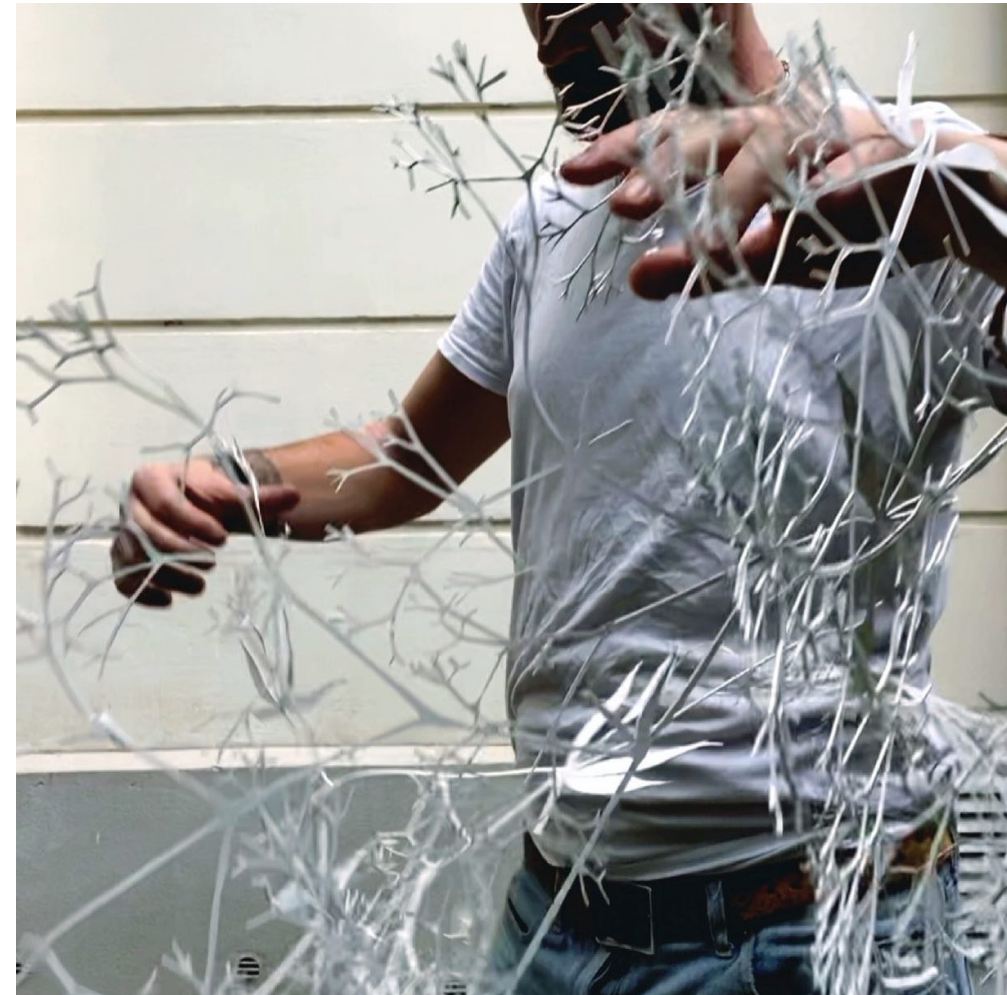


MATHIEU ADAM

2021/22/23

<http://www.mathieuadam.com>

0627076605



SCALPÉ / SCULPTÉ

2021



SC 178,
pigments et pastels sur papier
Fabriano,
2021,
60x60 cm*

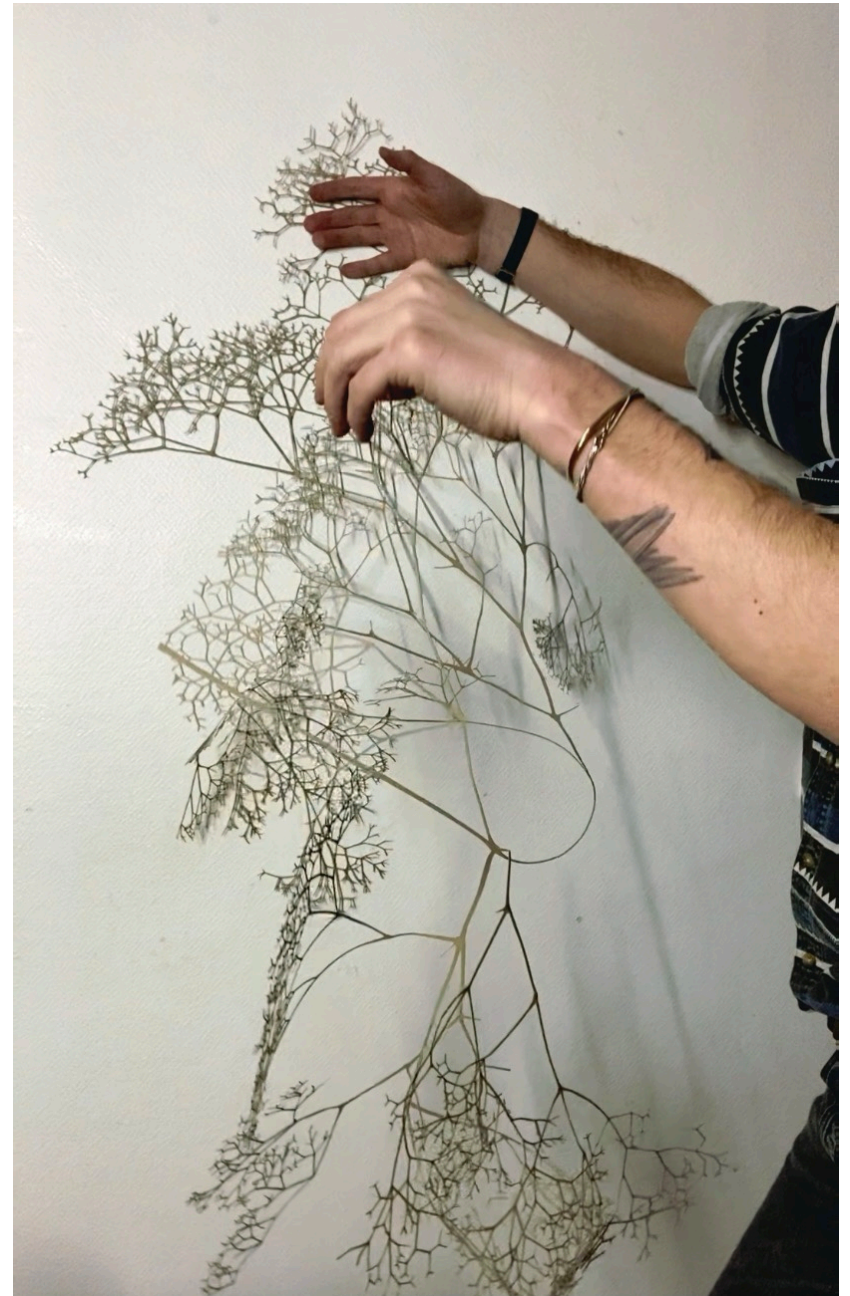
**Les noms des tableaux
correspondent au nombre de lames
de scalpel utilisées pour le faire*



SC 178, Détail et à plat.



SC 216,
pigments et pastels sur papier brun,
2021,
120x90 cm





*SC 223,
pigments et pastels sur papier brun,*



*S / C 256,
pigments et pastels sur
papier Fabriano
2021,
60x60 cm*



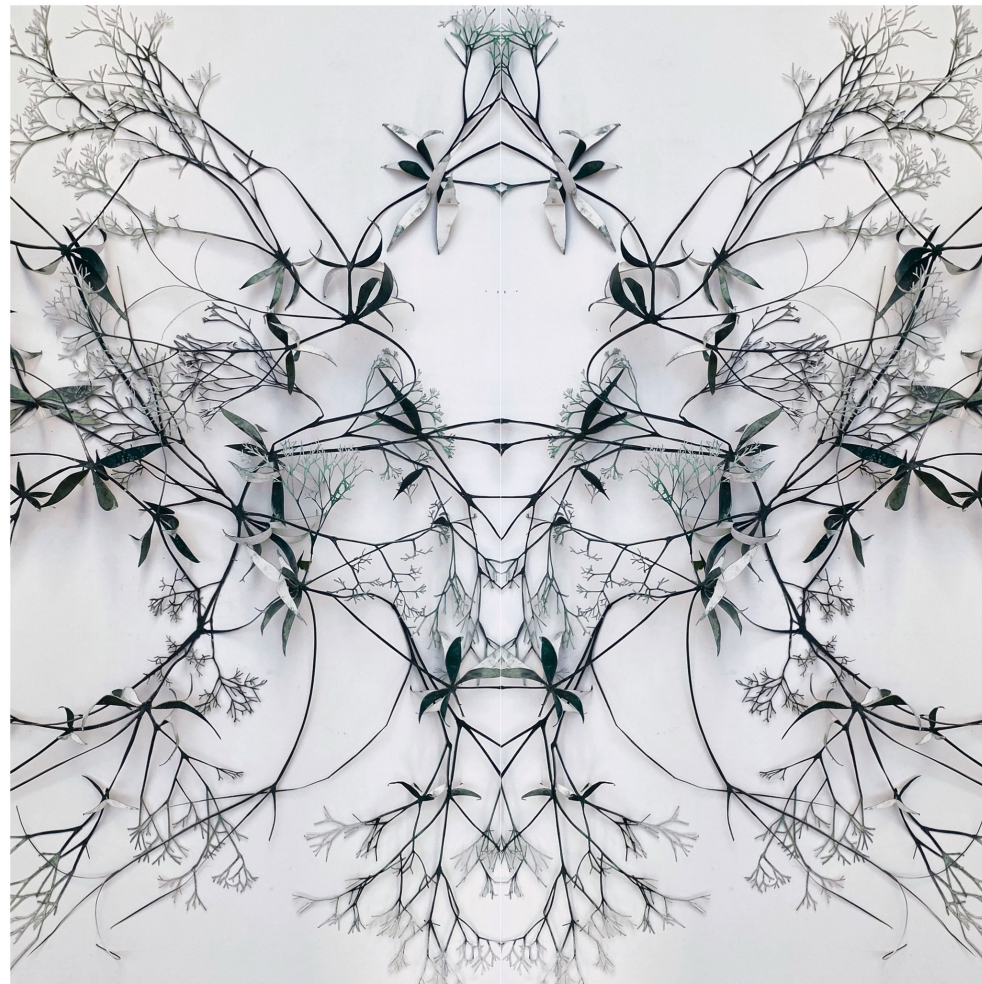
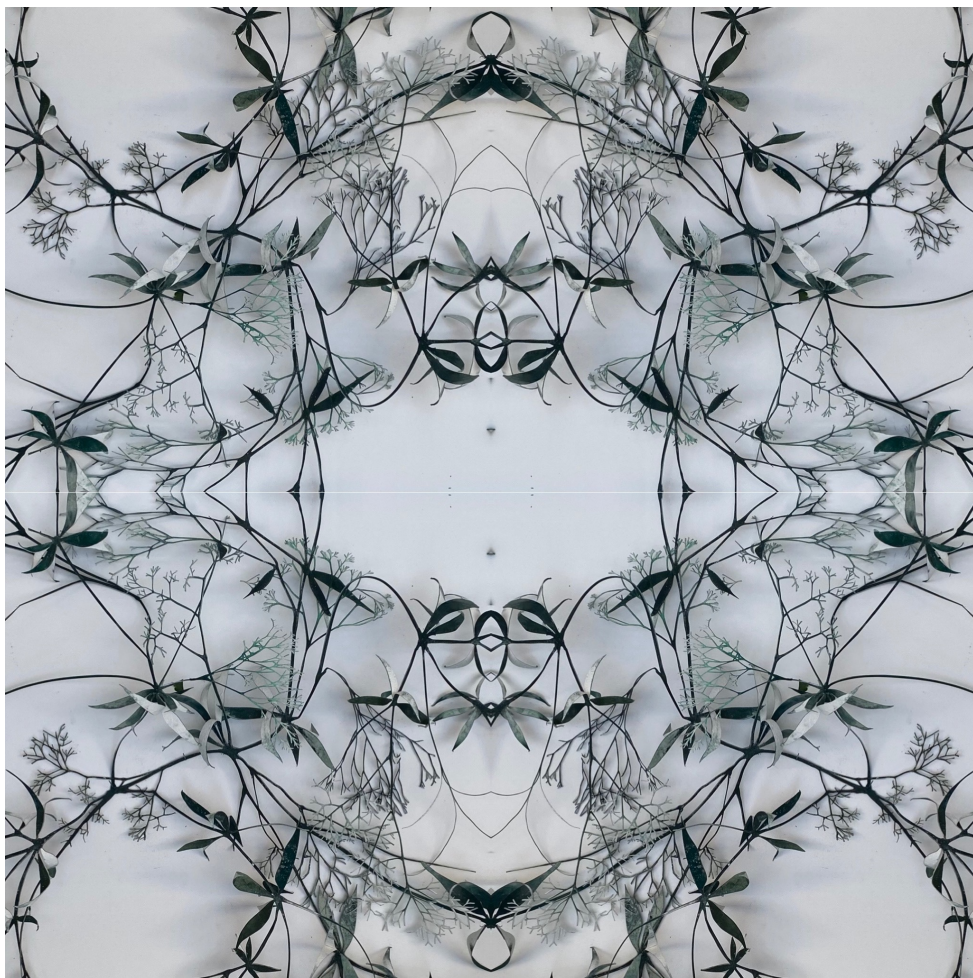
SC 256
à plat



Papier Scalpé/Sculpté,
462 lames, 80x80 cm,



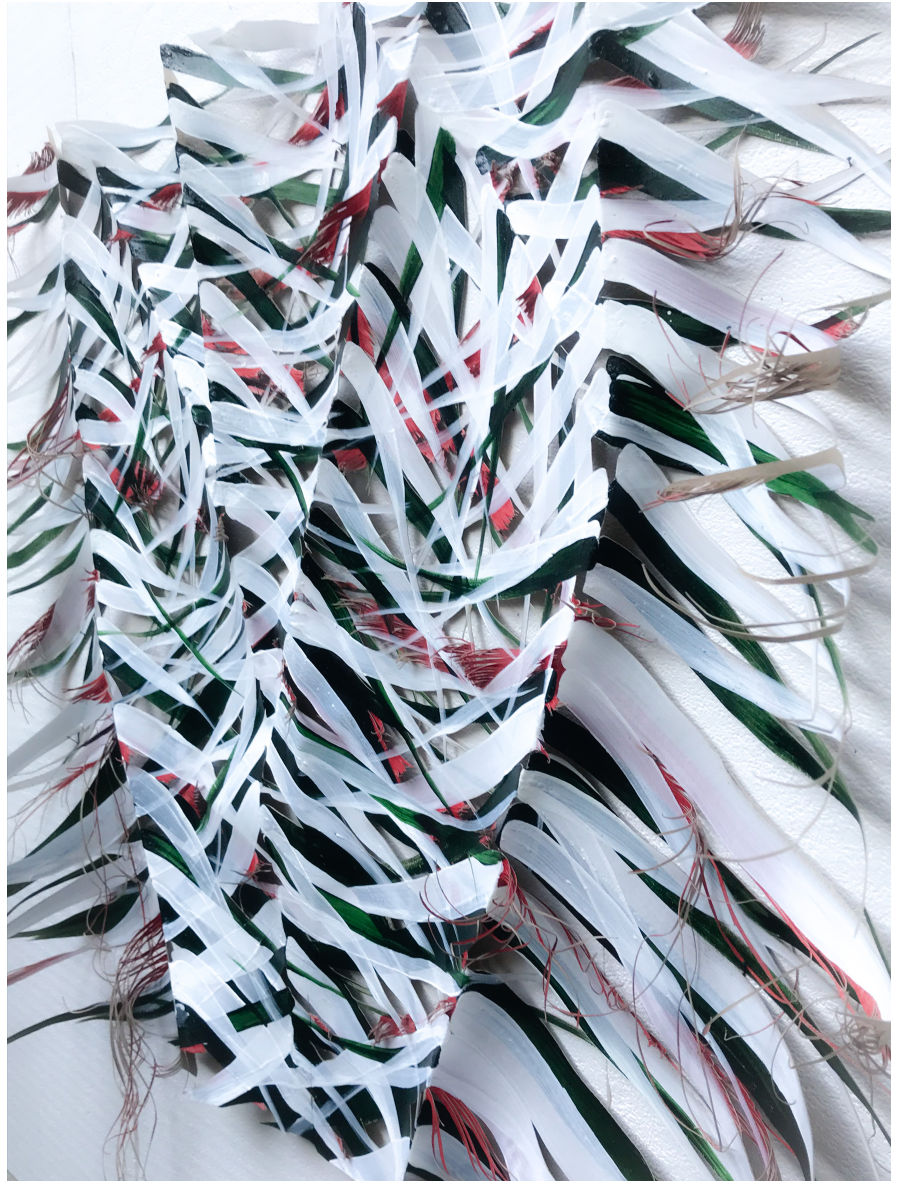
SC 462, Détails



SC 462, jeux de symétries



SAP III, Techniques mixtes sur papier, 2020, 90x120 cm





SAP III, Techniques mixtes sur papier,
2020, 90x120 cm



DETAIL



SAP IV, Techniques mixtes sur papier, 2020, 120x90 cm



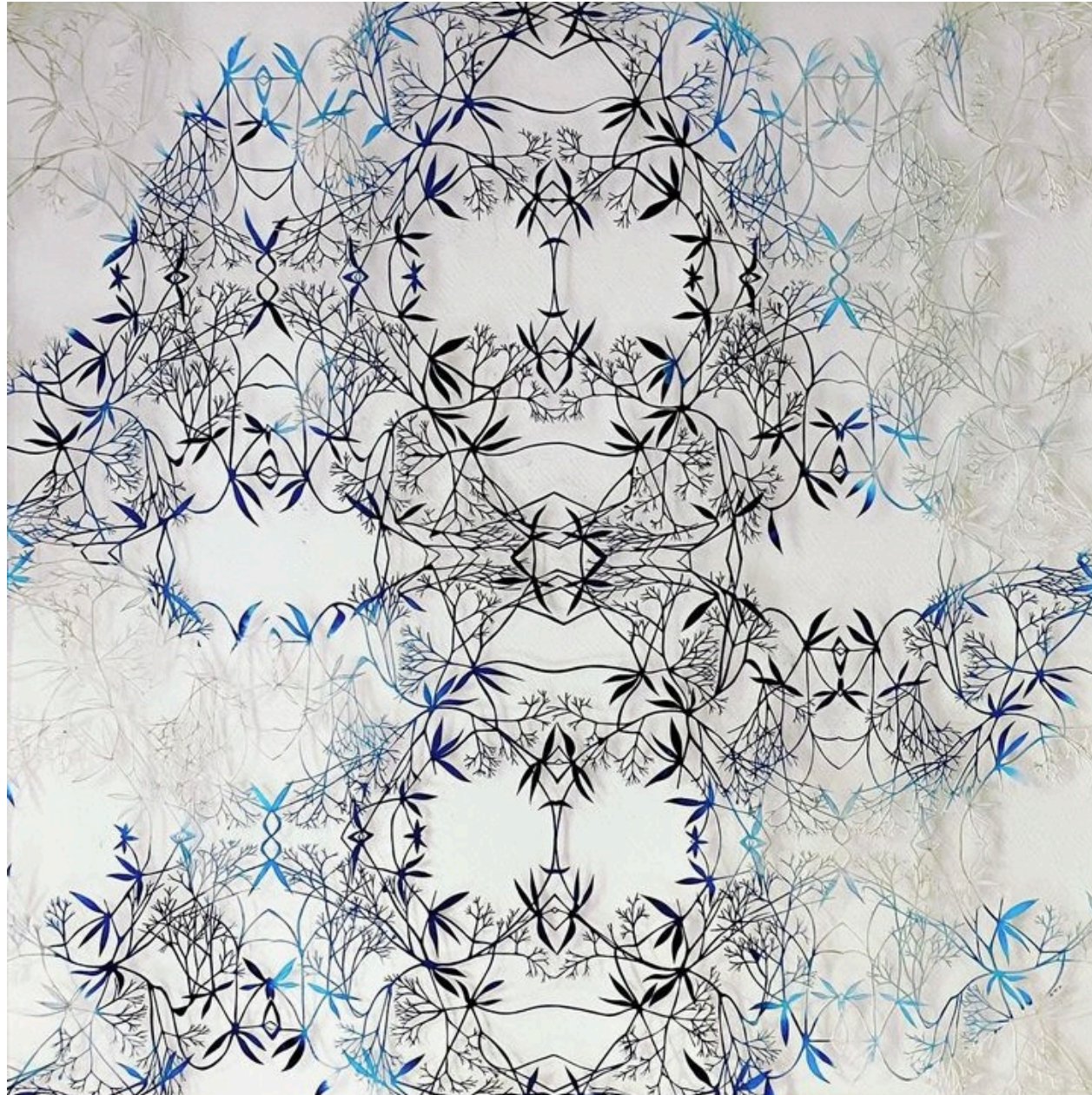
DETAIL



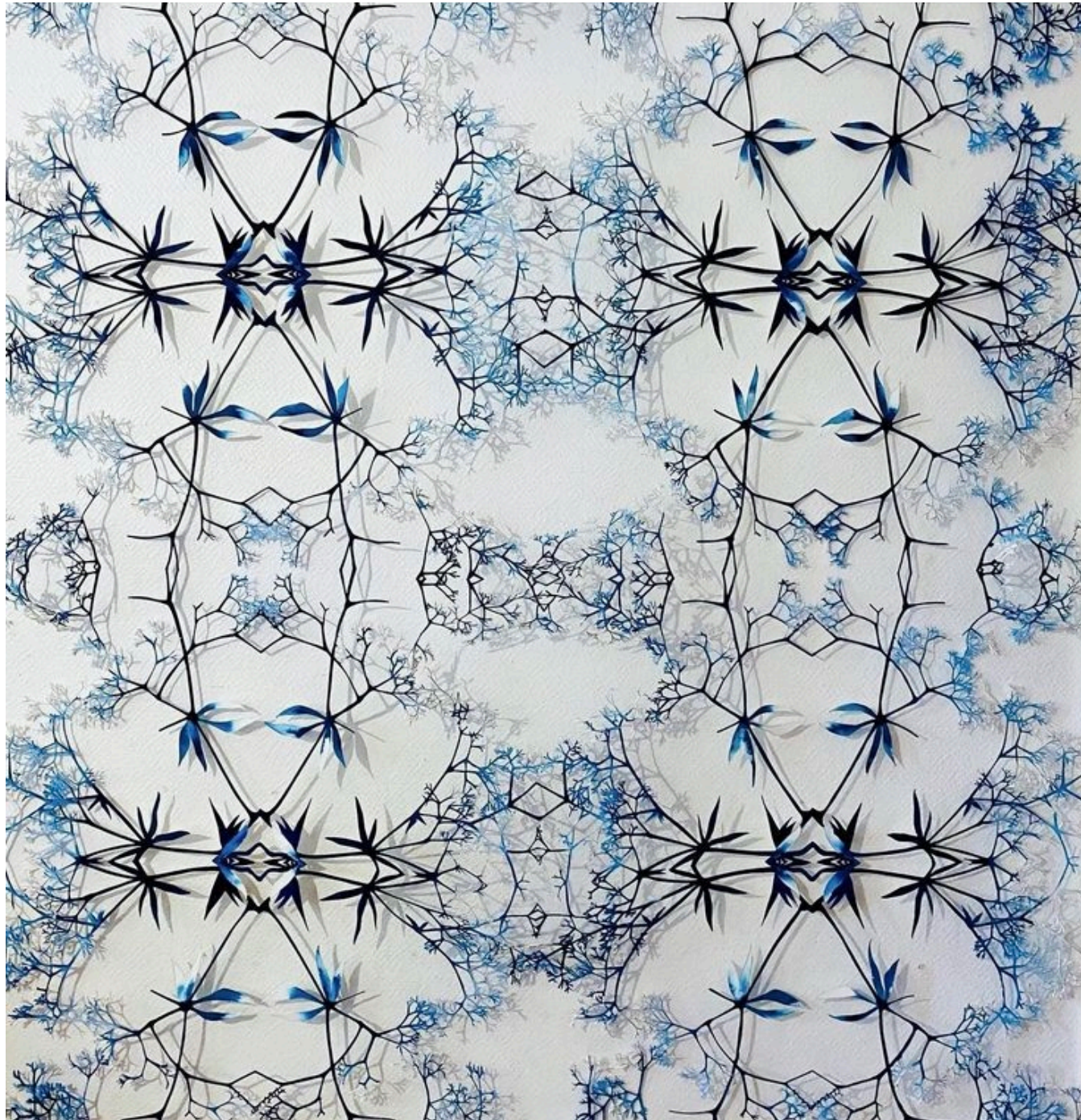
SAP IX
Techniques mixtes sur papier,
2020,
90x120 cm
Détail

2022

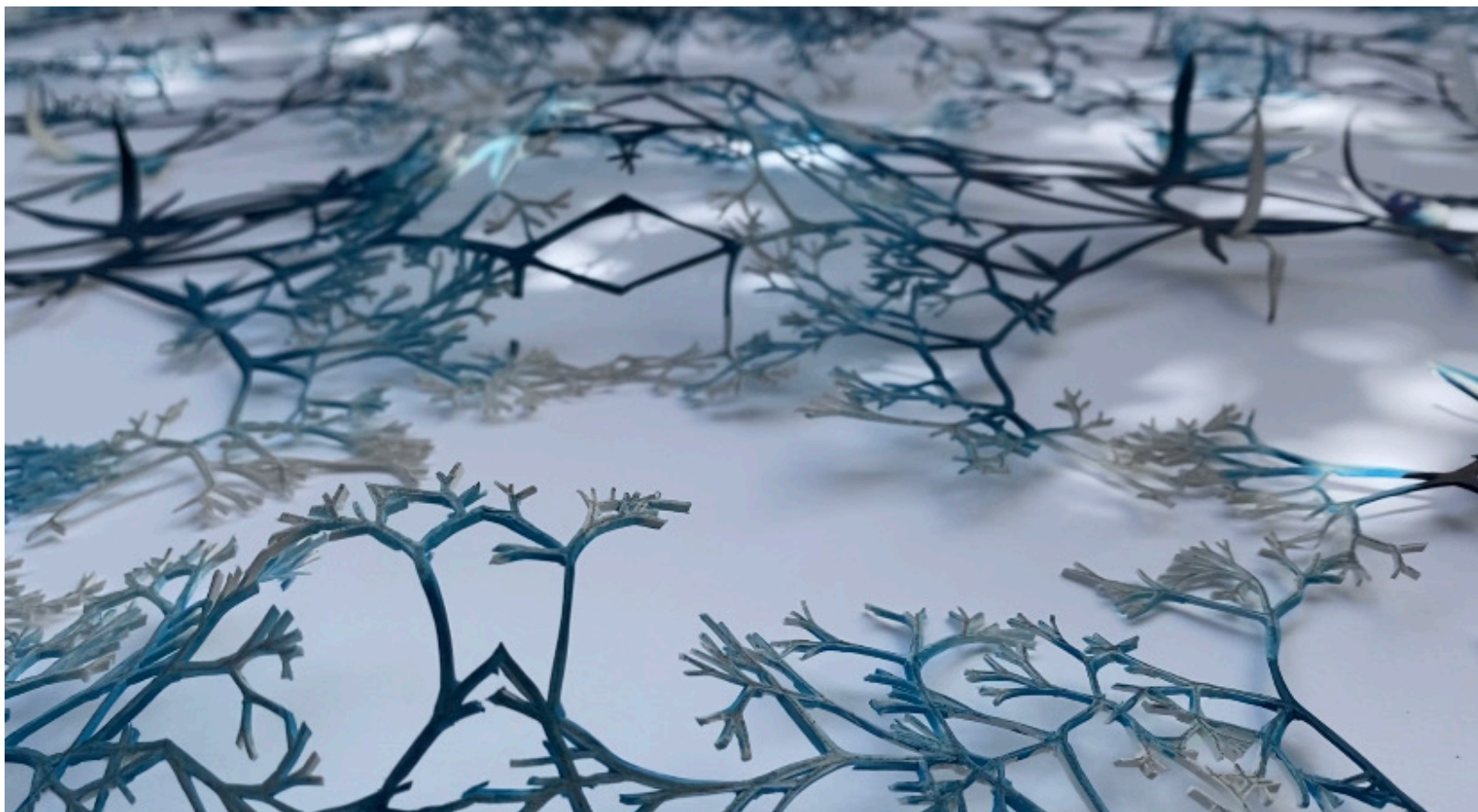




Papier Scalpé/
Sculpté, 789 lames,
130x130 cm, 2022



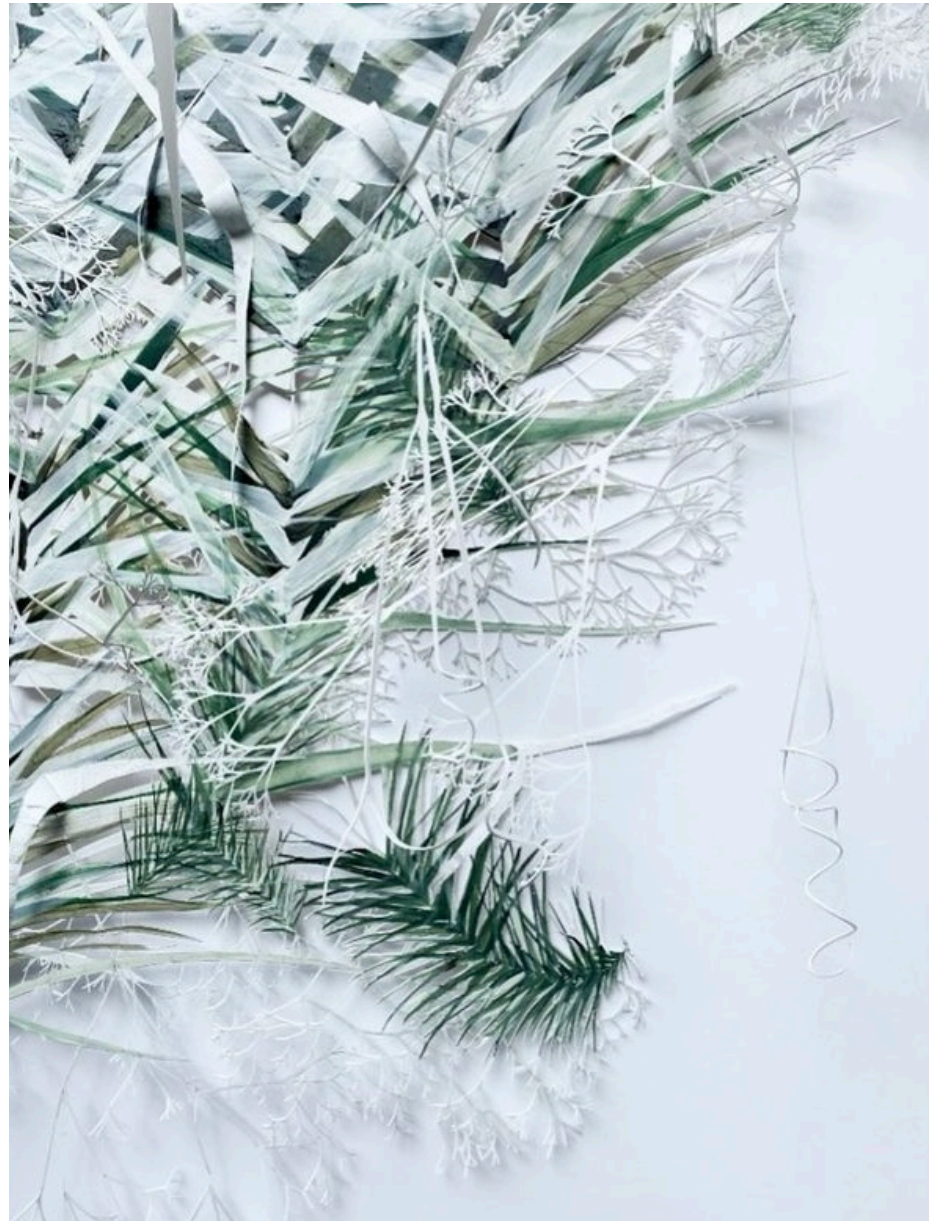
Papier Scalpé/
Sculpté, 576 lames,
130x130 cm, 2022



S/C 576, détails de volumes



SAP XI
Techniques mixtes sur papier,
2020,
90x120 cm

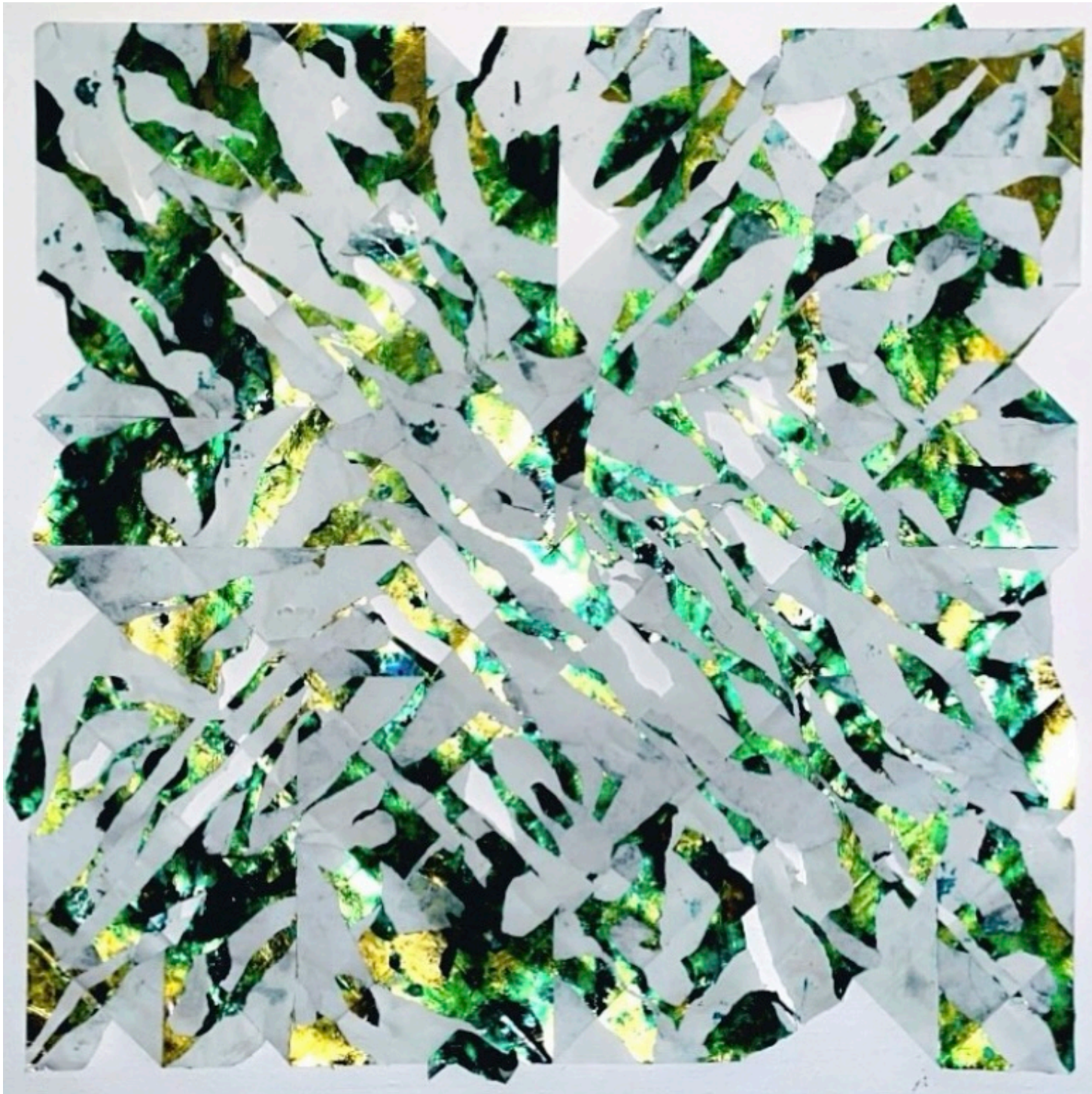


DETAILS

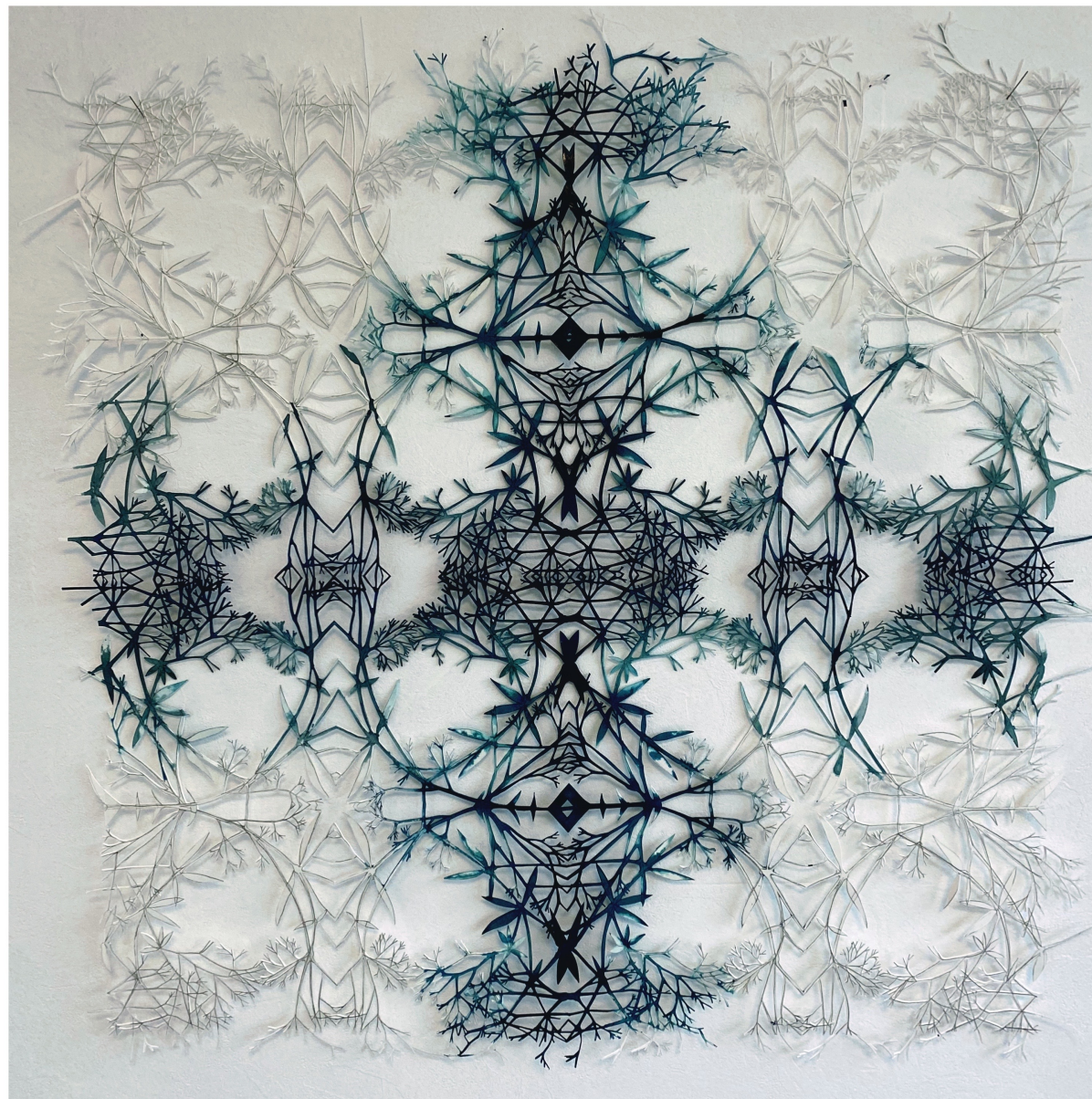


Papier Scalpé / Sculpté, 187lames,
80x80 cm, 2022

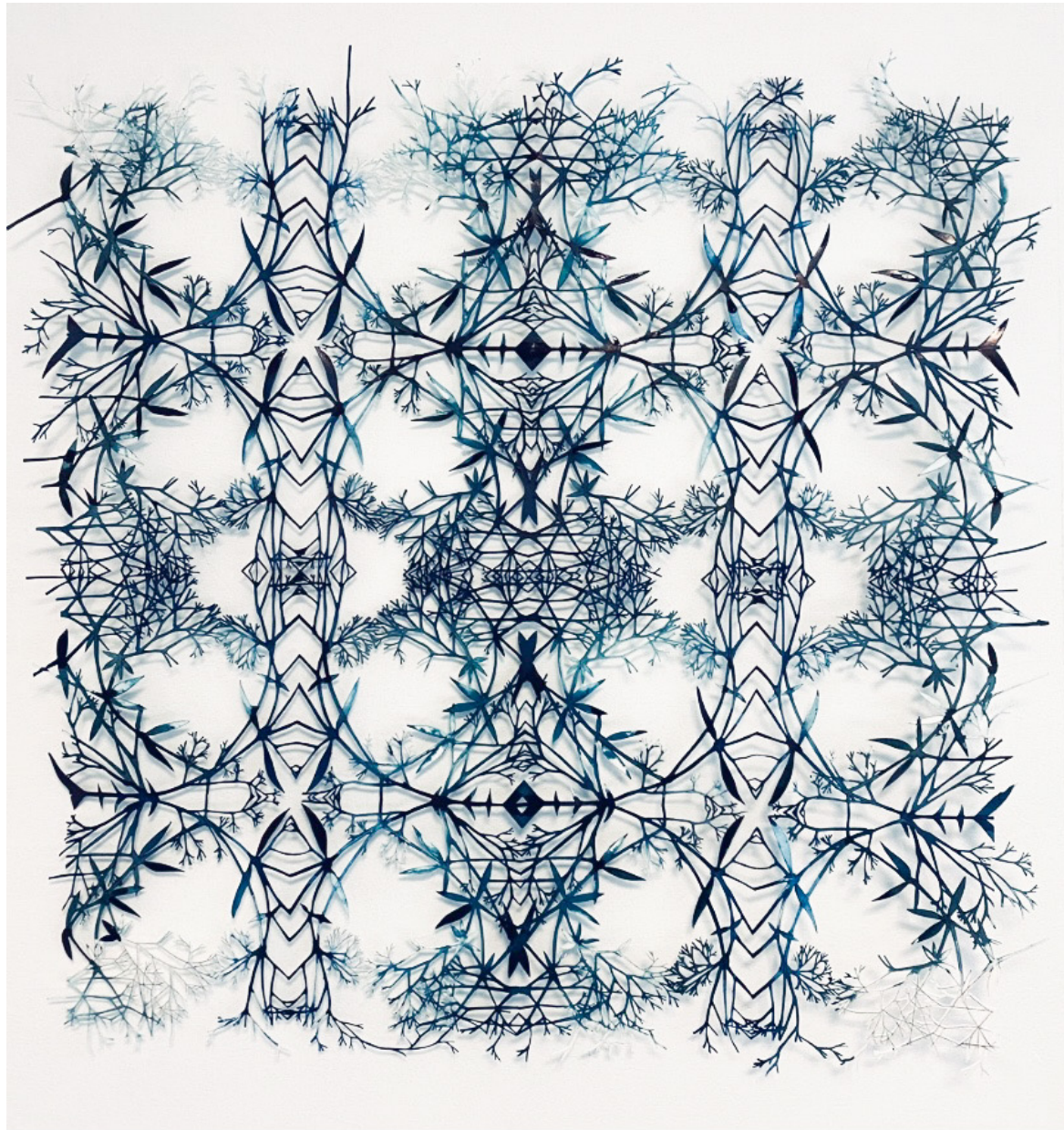




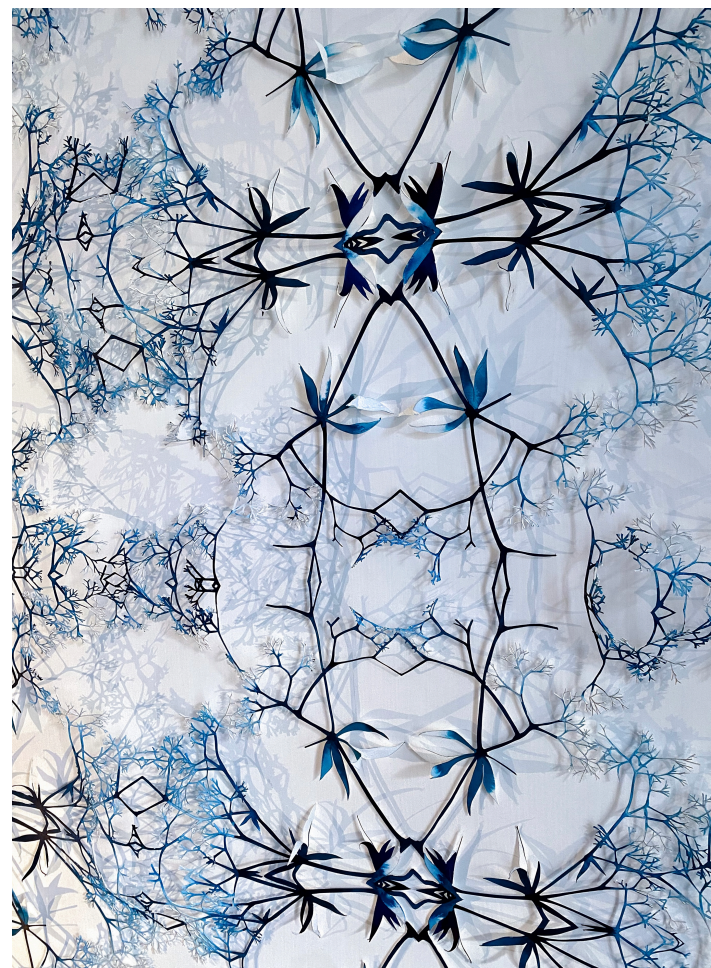
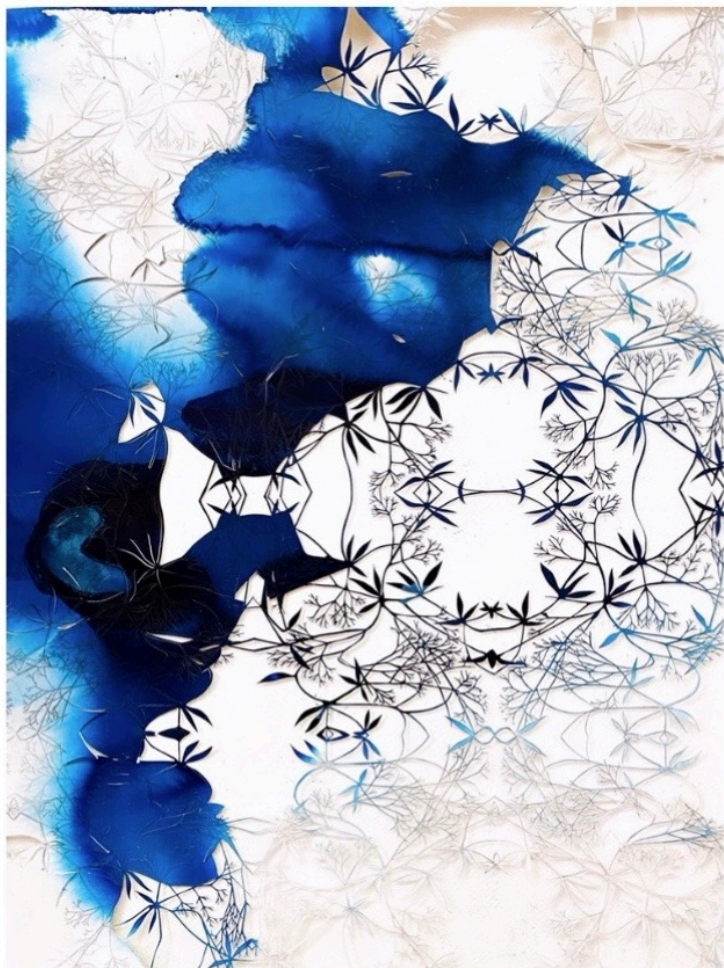
Techniques mixtes
sur papier plié, 150
x 150 cm, 2022.



Papier Scalpé / Sculpté, 425 lames,
80x80 cm, 2022



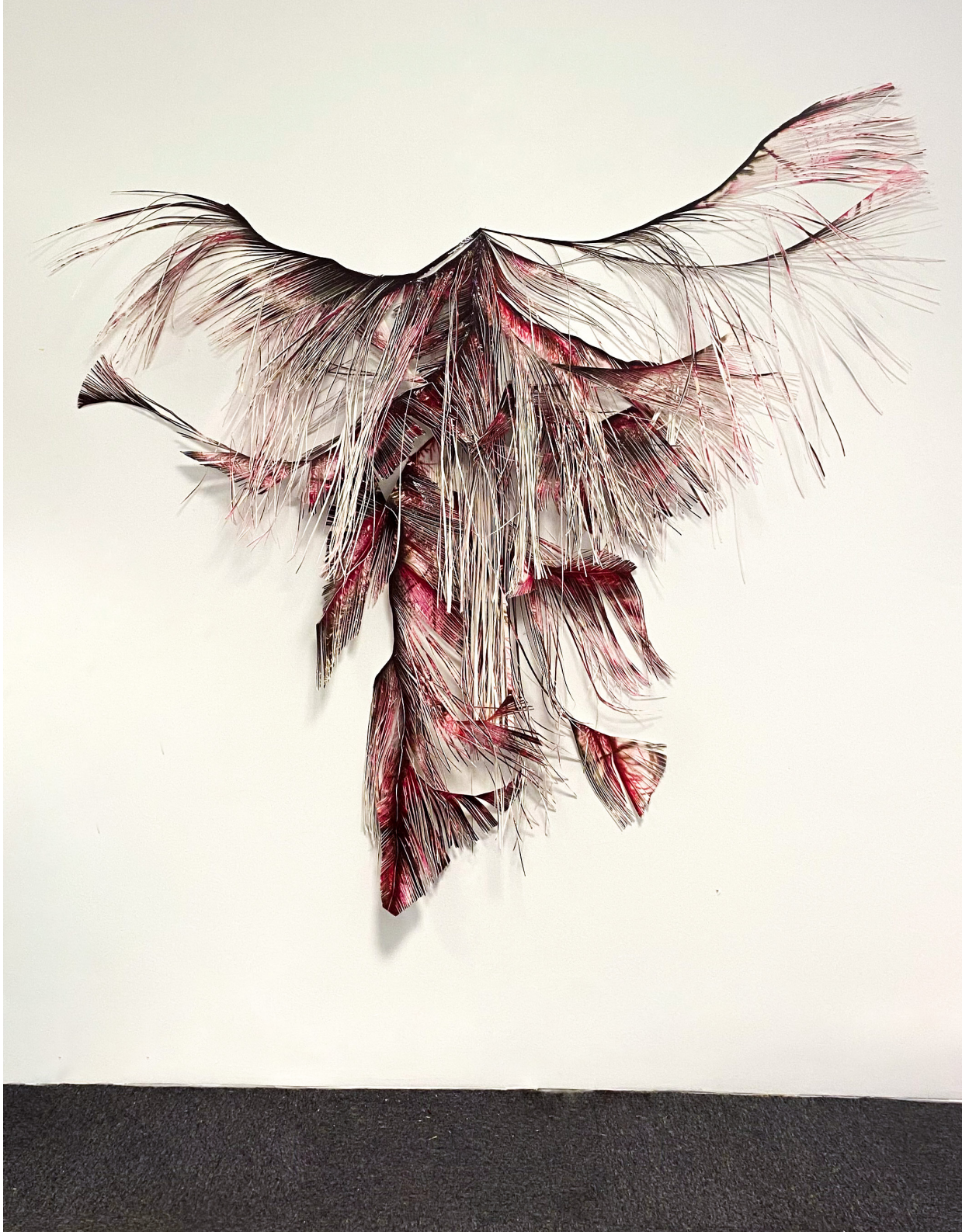
Papier Scalpé / Sculpté, 425 lames,
80x80 cm, 2022



Détails



2023



Papier Scalpé/Sculpté,
652 lames,
145x185
2023

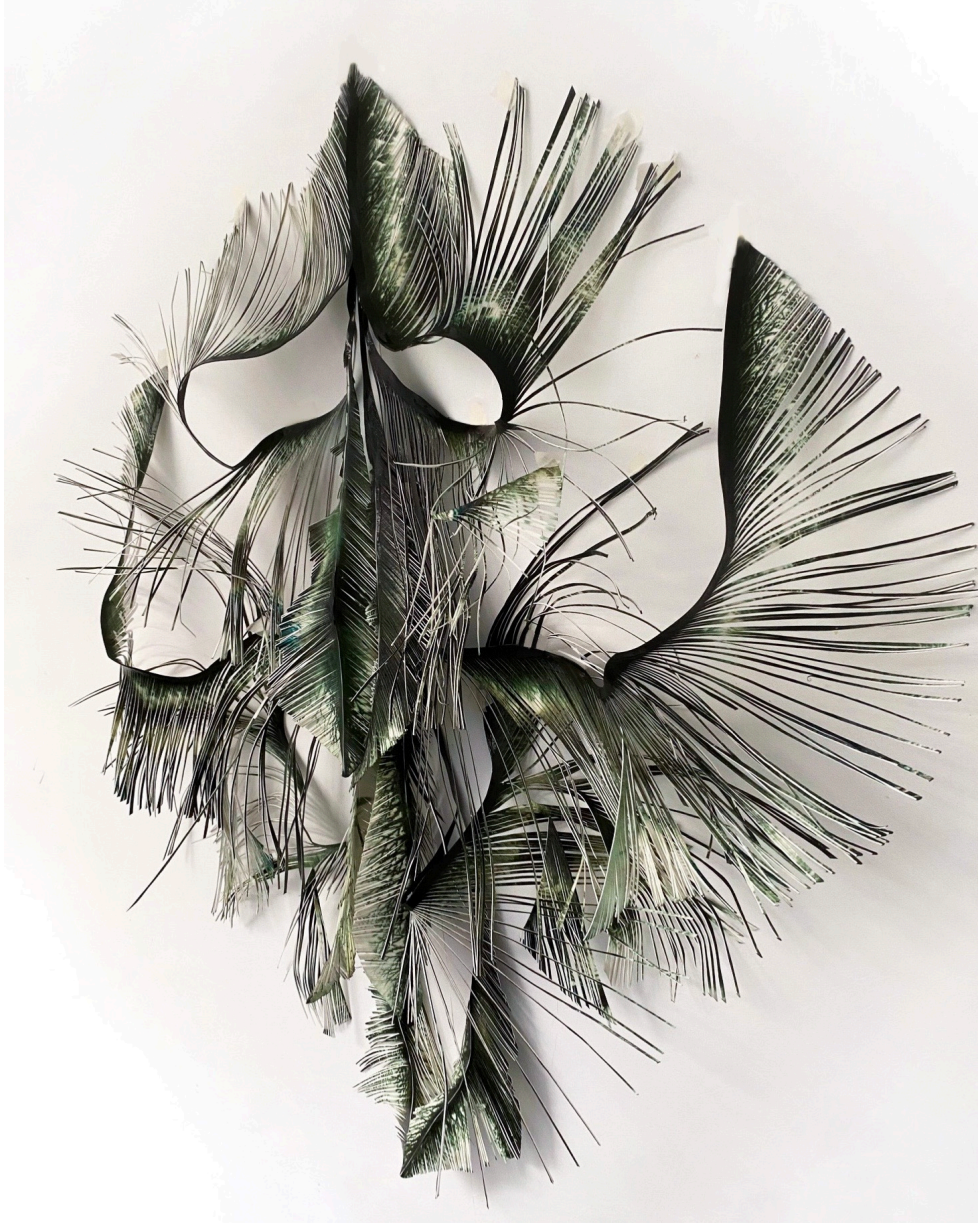


Vue d'exposition
« Arte Botanica »
OPENBACH Résidence,
21 rue du Lieutenant Heitz,
94300, Vincennes
17/02 - 31/03/2023



Papier Scalpé/Sculpté,
652 lames,
145x185
2023
DÉTAIL Papier Scalpé/







Papier Scalpé/Sculpté,
522 lames,
125x125
2023



Papier Scalpé/Sculpté,
522 lames,
125x125
2023
TRAVAIL EN COURS



Vue d'exposition
« Arte Botanica »
OPENBACH Résidence,
21 rue du Lieutenant Heitz,
94300, Vincennes
17/02 - 31/03/2023



Vue d'exposition
« Arte Botanica »
OPENBACH Résidence,
21 rue du Lieutenant
Heitz,
94300, Vincennes
17/02 - 31/03/2023



Détails

« CHIMÈRE », Porcelaine,

80X30X40 cm

2023





2024

Work On Paper, Papier Scalpé / Sculpté, 60x60x15 cm 2024





« En son attente
Dans le jardin
précoce »

GALERIE HORS-
CHAMPS

23/01 - 25/02

Vernissage le 25/01

àpt de 18h

Anne Brenner

AurelK

Mathieu Adam

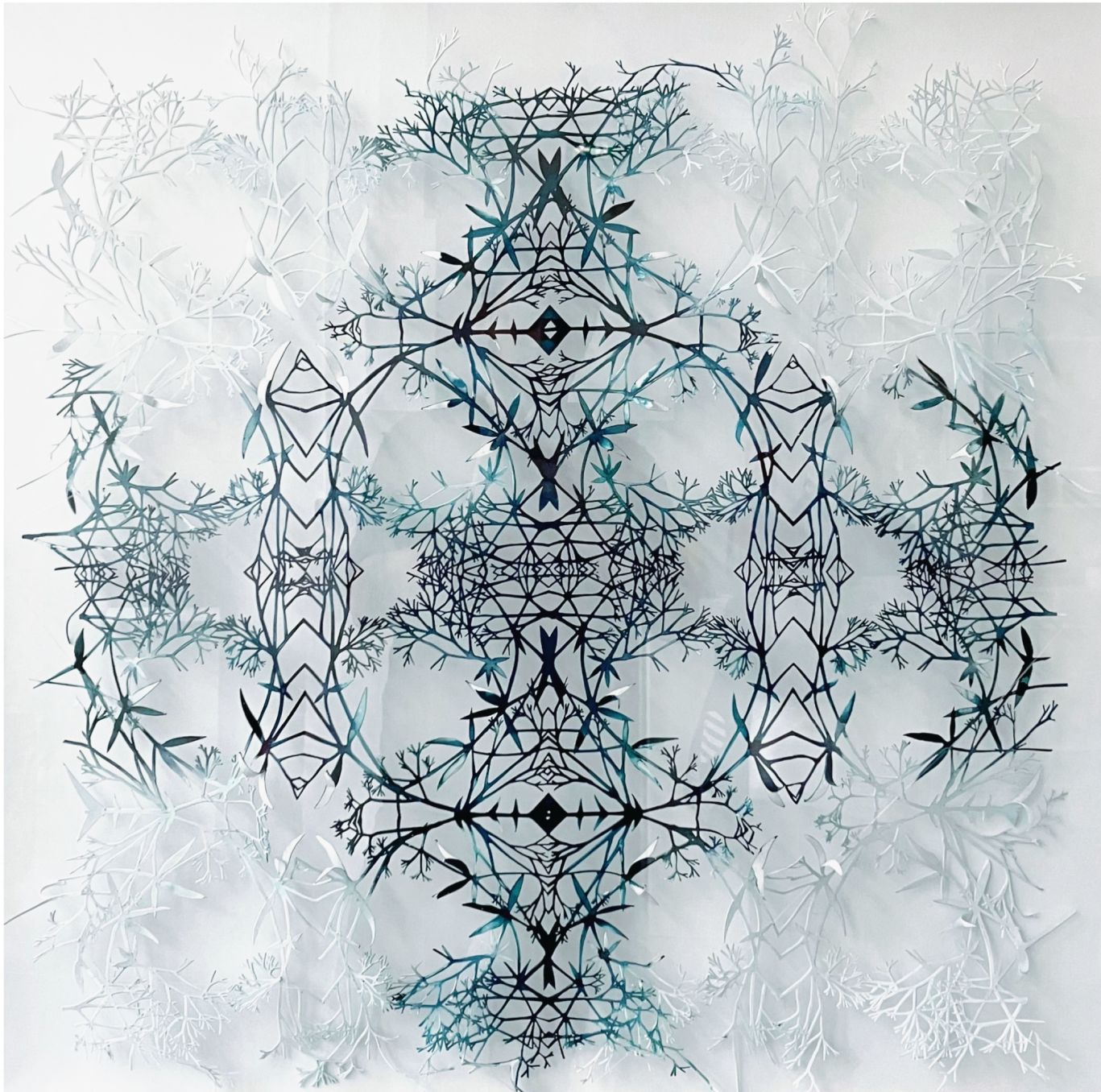


« Ce qui me plait dans cette série, c'est l'idée de "rendre vie" à la feuille papier, repartir dans le sens inverse où d'un arbre naît une feuille. Le papier, avec sa fragilité, sa souplesse, sa porosité,... se transforme en végétal, de plat il devient relief. J'aime aussi cette idée de laisser vivre la feuille, qui va s'enrouler sur elle-même, se laisser tomber, se redresser, (un peu comme le ferait un arbre), en fonction de l'atmosphère (humidité, sécheresse) de l'endroit où elle se trouve.

Comme dans beaucoup de mes recherches, ces pièces sont aussi un travail sur le blanc, la transparence et les ombres, qui vont évoluer au fil de la journée et des jeux de lumière qui vont venir s'accrocher au papier. »



Papier Scalpé / Sculpté, 510lames, 100x100 cm,
2023/4



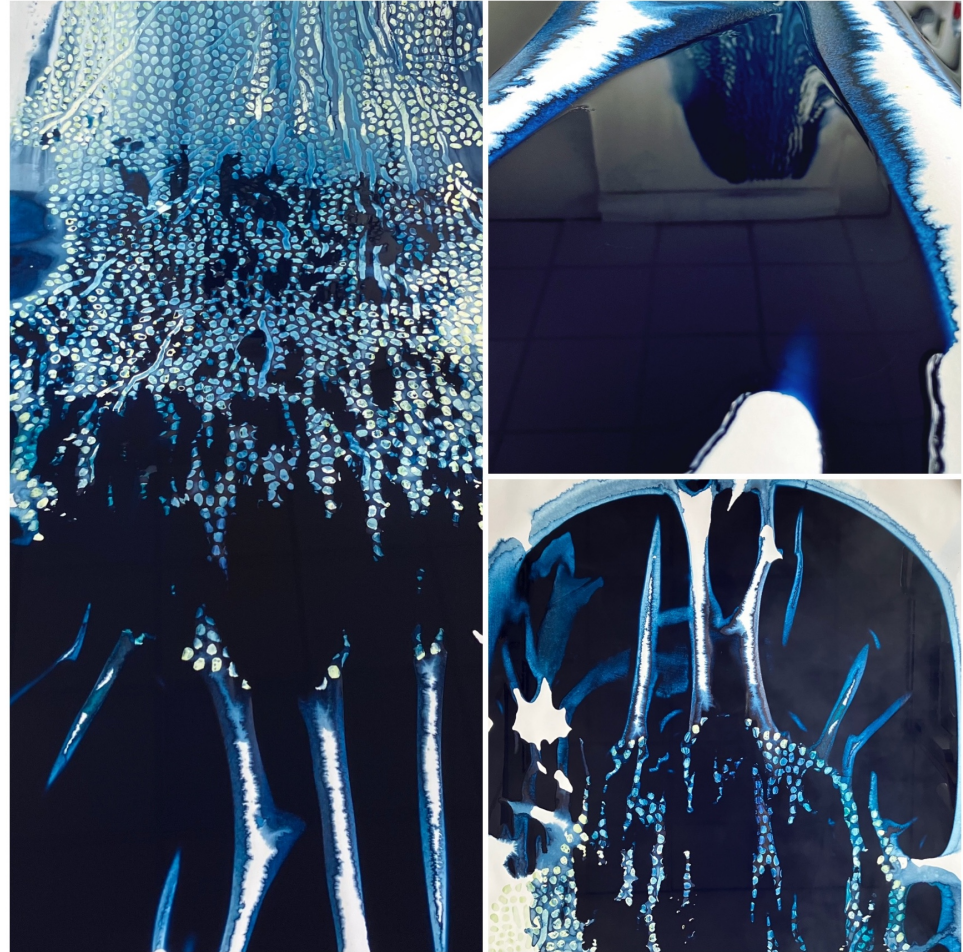
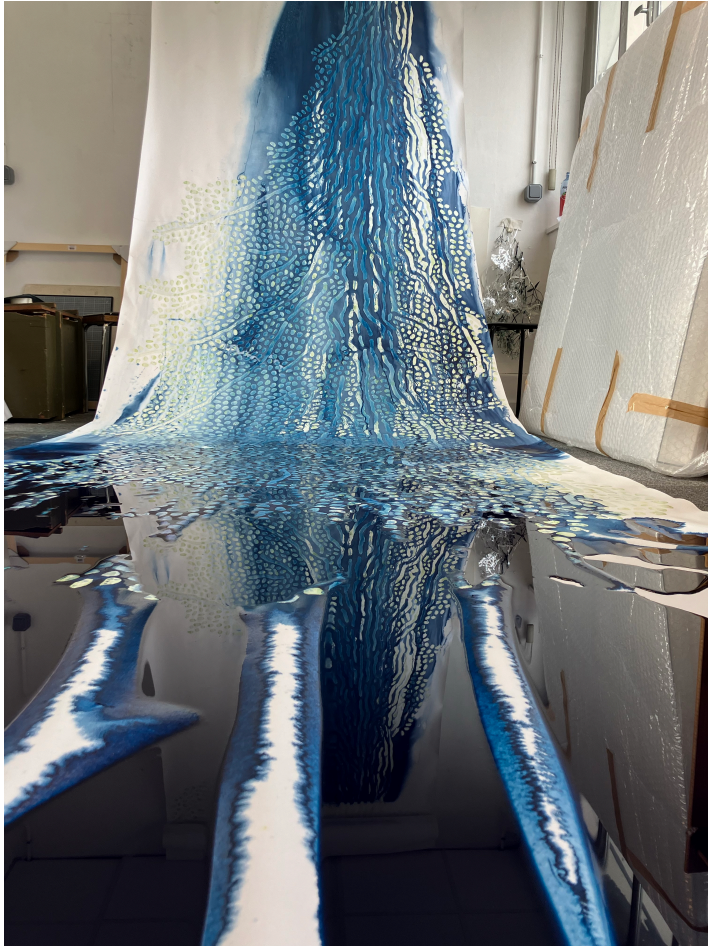
Papier Scalpé / Sculpté, 510lames, 80x80 cm,
2023/4



Oeuvre sur papier, Scalpé / Sculpté, 235 lames,
60x60x10 cm, 2024



Oeuvre sur papier, Scalpé / Sculpté, 311 lames,
60x60x10 cm, 2024



Installation "La chute", dans le cadre du Printemps du dessin, Drawing Lab, in situ au Château de Vincennes.
En collaboration avec l'artiste Armelle Antier

“ (...)Le rêve s’organise à nouveau. Il se rappelle avoir été un jardin à la française, c’est-à-dire composé de motifs géométriques, symétriques et abstraits. Il est découpé sur une grande pièce de papier par Mathieu Adam : ce papier, tel le désordre de la nature, tel celui de nos songes, aussi, doit être maîtrisé avec rigueur dans chacune de ses découpes millimétrées. Nous symbolisons ainsi notre domination sur le chaos.

Mathieu Adam parle d’ailleurs d’œuvre « scalpée », et bien qu’il s’agisse simplement d’une indication technique, la découpe étant pratiquée au scalpel, nous ne pouvons nous empêcher de penser à la scalpation, cette pratique amérindienne consistant à trancher le cuir chevelu de l’adversaire pour attester de sa puissance. Il pourrait s’agir, pour le jardin endormi, d’empêcher la mauvaise herbe d’atteindre le paradis (appelé, chez les amérindiens, la « Prairie éternelle »), il faut pour cela soigner l’apparat de ses arabesques en taillant dans les sombres recoins de ses désirs...”

Hannibal Volkoof